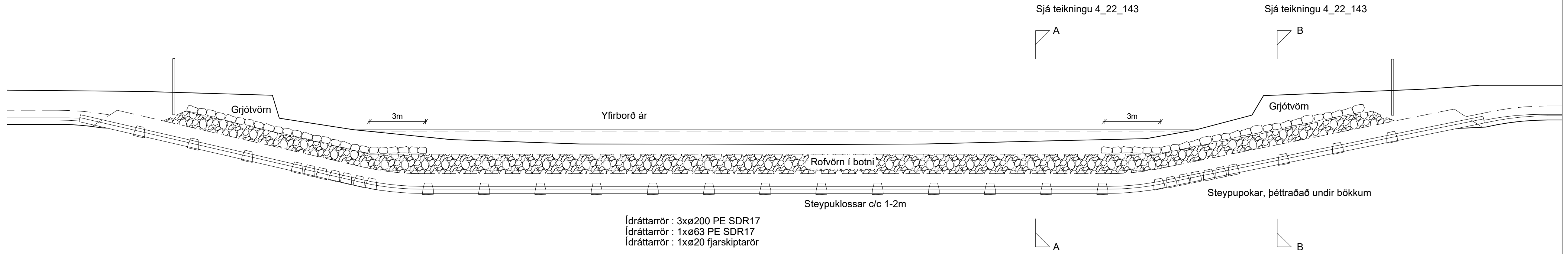


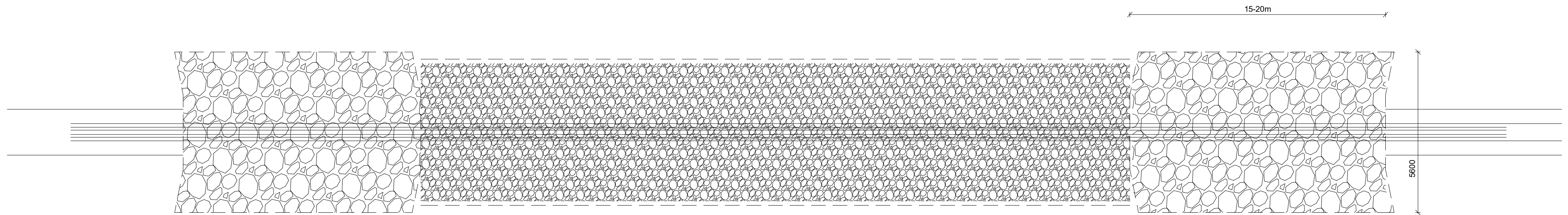
Þverun á Eyjafjarðará, græfur malarbotn

1:100 Langsnið eftir strenglegu



Þverun á Eyjafjarðará, græfur malarbotn

1:100 Grunnmynd grjótvarna



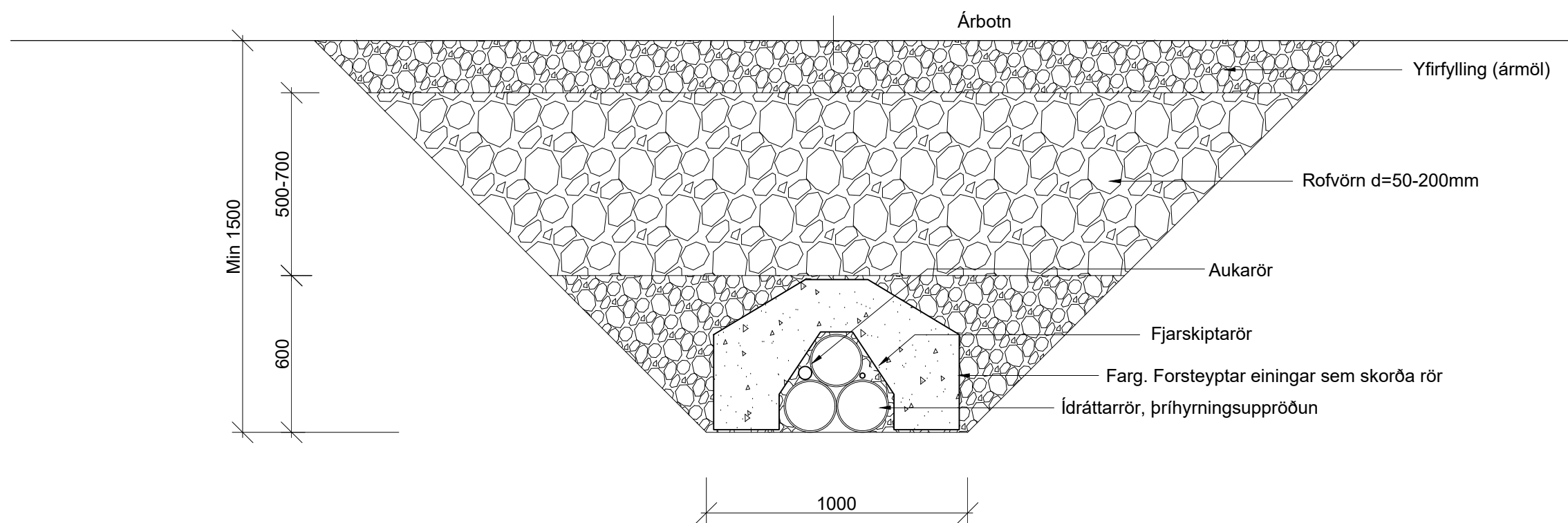
O:\V\ Landsnet_2509\505_HS3-Sérverkefni\24_ Jarðstrengir\Þverun Eyjafjarðará\2509-505-TEI\HS3-teikningar\Þverun Eyjafjarðará-2019-06-18_recover.dwg

ÚTGÁFA	BREYTING	DAGSETNING	GERT	SAMBÝKKT	ÚTGÁFA	BREYTING	DAGSETNING	GERT	SAMBÝKKT	DAGSETNING	FERLI	SÆTI	STADUR		
							05.11.2019				LANDSNET	Jarðvinna og lagning	HÓLASANDSLÍNA 3		
							bb							LYK-T	LYK-D
							IE							HS3	
							A2				NÚMÉR	ÚTGÁFA	BLAD		
											4_22_143	505	2509		
													N/BLAD		



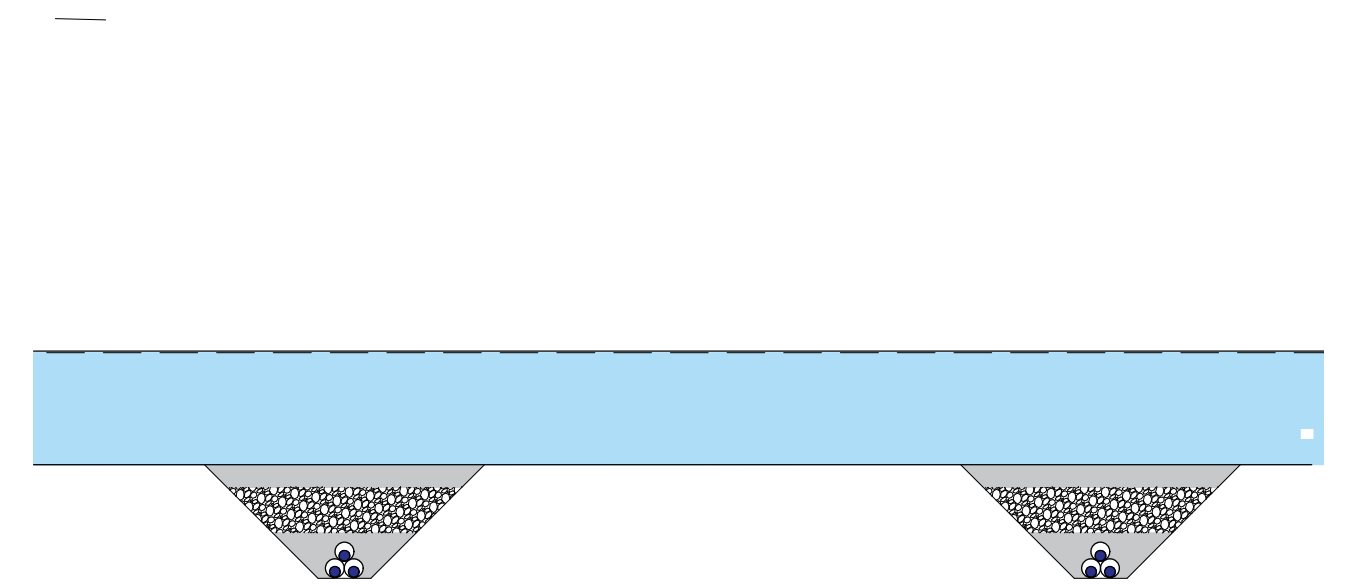
Þverun á Eyjafjarðará - Snið í árbotn

1:20 Þversnið á strenglög



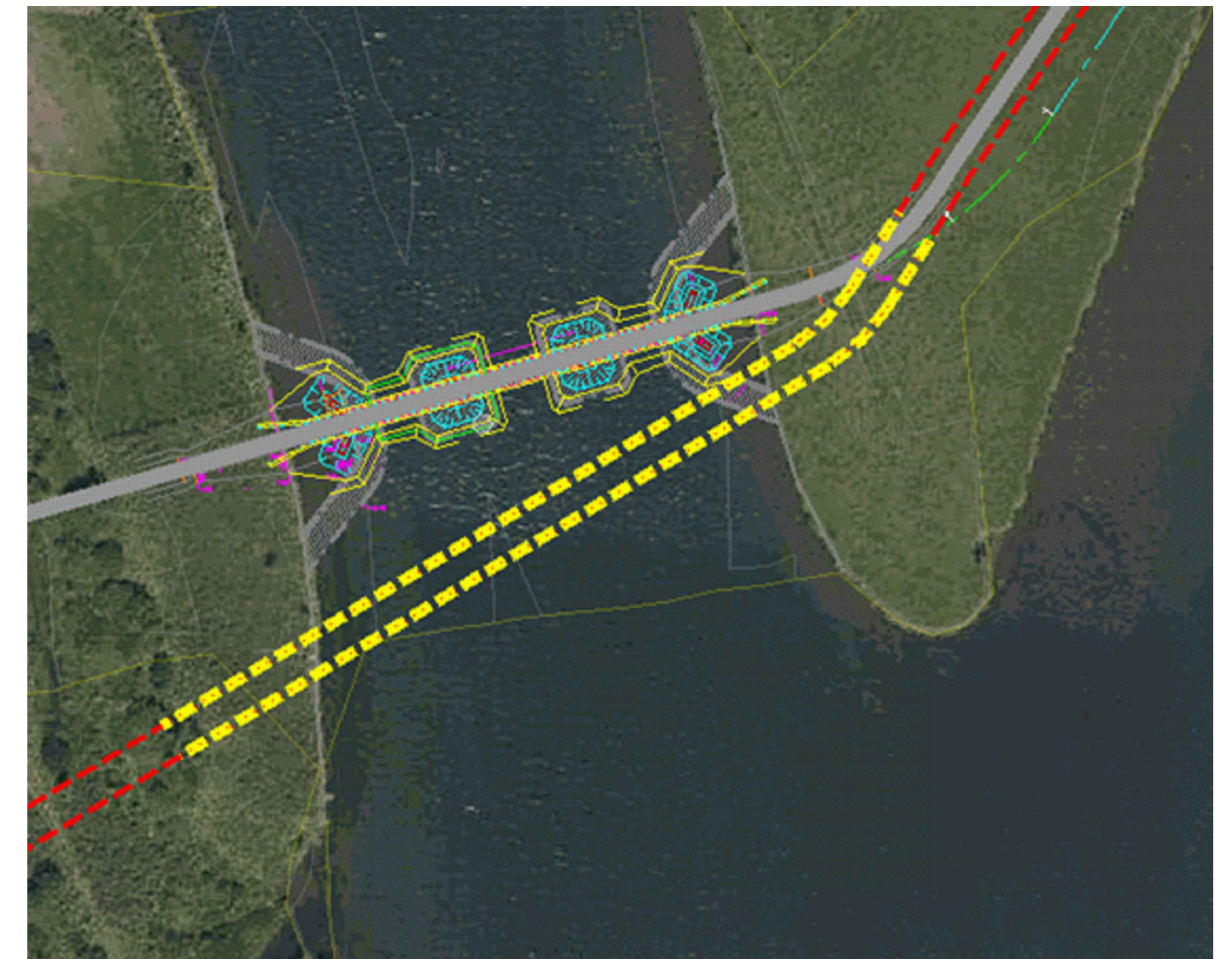
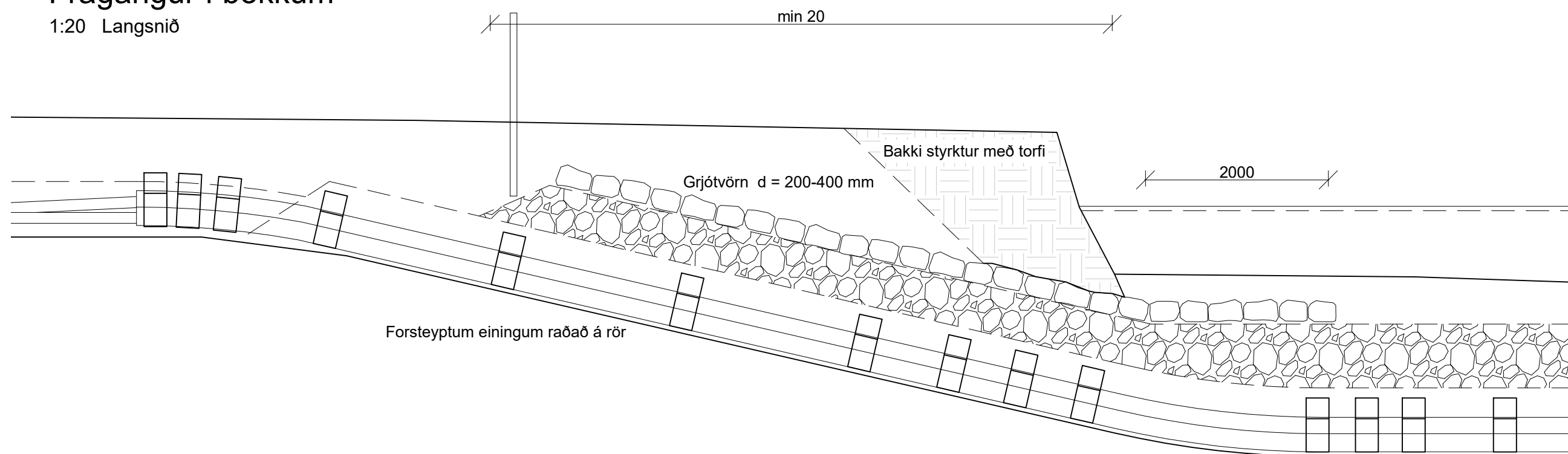
Þverun á Eyjafjarðará - tvö strengsett

1:100 Þversnið á strenglag



Frágangur í bökkum

1:20 Langsnið



O:\V\ Landsnet_2509\505_HS3-Sérverkefni\24_Laróstrengir\Þverun Eyjafjarðará\2509-505-TEI+HS3-teikningar\Þverun Eyjafjarðará-2019-06-18_recover.dwg

ÚTGÁFA	BREYTING	DAGSETNING	GERT	SAMBÝKKT	ÚTGÁFA	BREYTING	DAGSETNING	GERT	SAMBÝKKT	DAGSETNING	GERT	SAMBÝKKT	DAGSETNING	FERLI	SÆTI	STADUR
										05.11.2019						
										IE				HS3		
										A2				505	2509	
														4_22_143		

LANDSNET

Jarðvinna og lagning
Snið
Þverun Eyjafjarðará



HÓLASANDSLÍNA 3